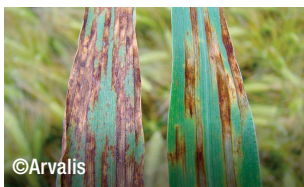


## Helminthosporiose

*Pyrenophora graminea*



©Arvalis

La maladie se manifeste par une coloration brun foncé visible sur les 2 faces de la feuille, avec possible-ment la présence d'un halo jaune. Les symptômes peuvent être en réseau (teres) ou en taches ovales (maculata).

### Seuil indicatif de risque

À partir de 1 nœud :

Fréquence moyenne sur les 3 derniers étages :

**Variétés sensibles :**

▶ Plus de 10 % des feuilles atteintes.

**Variétés moyennement et peu sensibles :**

▶ Plus de 25 % des feuilles atteintes.

## Rouille Naine

*Puccinia hordei*



©Arvalis

En présence de rouille naine, des pustules rousses sont réparties de façon aléatoire sur la face supérieure de la feuille. En fin de cycle, on remarque la présence de points noirs (téleutospores).

### Seuil indicatif de risque

À partir de 1 nœud :

Fréquence moyenne sur les 3 derniers étages :

**Variétés sensibles :**

▶ Plus de 10 % des feuilles atteintes

**Variétés moyennement et peu sensibles :**

▶ Plus de 50 % des feuilles atteintes.

## Oïdium

*Erysiphe graminis*



©Arvalis

En présence d'oïdium, un feutrage blanc est présent à la surface des feuilles et des tiges, devenant ensuite grisâtre avec des points noirs.

### Seuil indicatif de risque

À partir de 1 cm :

Fréquence moyenne sur les 3 derniers étages :

**Variétés sensibles :**

▶ Plus de 20% des feuilles atteintes.

**Variétés moyennement et peu sensibles :**

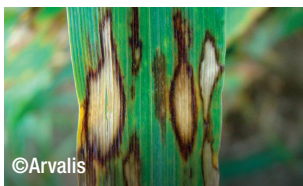
▶ Supérieur à 50 % des feuilles atteintes.

**Pas de risque si :**

- L'oïdium n'est présent qu'à la base des tiges.
- Présence de seulement 1 ou 2 feutrages blancs sur les feuilles.

## Rhynchosporiose

*Rhynchosporium secalis*



©Arvalis

La maladie provoque des taches qui se décolorent d'abord en vert de gris puis en blanc de forme ovale, avec un contour brun, bien délimité.

### Seuil indicatif de risque

#### À partir de 1 nœud :

Fréquence moyenne sur les 3 derniers étages :

#### Variétés sensibles :

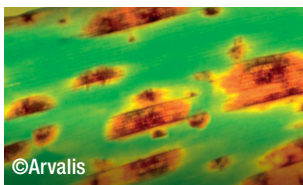
► Plus de 10 % des feuilles atteintes et plus de 5 jours avec pluies > 1 mm depuis le stade 1 nœud.

#### Variétés moyennement et peu sensibles :

► Plus de 10 % des feuilles atteintes et plus de 7 jours avec pluies > 1 mm depuis le stade 1 nœud.

## Ramulariose

*Ramularia collo-cygni*



©Arvalis

Les symptômes correspondent à des taches rectangulaires de 2 à 5 mm de long, sur 1 à 2 mm de large, visibles sur les 2 faces. Elles sont visibles après l'épiaison, entourées d'un halo chlorotique. La ramulariose arrive souvent tardivement, sans engendrer de perte de rendement significative. Ne pas confondre les taches de ramulariose avec des grillures polliniques, liées aux interactions du pollen et de la lumière.

### Seuil indicatif de risque

Aucun. Observer à partir de la sortie des barbes.

À l'apparition des symptômes, la maladie ne peut plus être contrôlée.

